

LA NOUVELLE CELTAQUATRE STANDARD

5 larges places, 4 grandes portes à verrouillage sûr - Accès facile aux banquettes - Réservoir d'essence à l'arrière supprimant tout danger d'incendie - Roue de secours abritée dans la carrosserie avec le cric et les outils - Malle intérieure - Tenue de route incomparable - Freinage énergétique - Ligne aérodynamique élégante - Glaces de sécurité partout.

LA CELTAQUATRE "STANDARD"

La seule conduite intérieure 4 portes, 5 places, sur le marché qui soit vendue à un prix aussi réduit. Toutes les qualités des Renault dans la Celtaquatre.

En tête de la gamme **RENAULT**

LA PLUS RAPIDE
LA MOINS CHÈRE

DES CONDUITES INTÉRIEURES
5 PLACES 4 PORTES

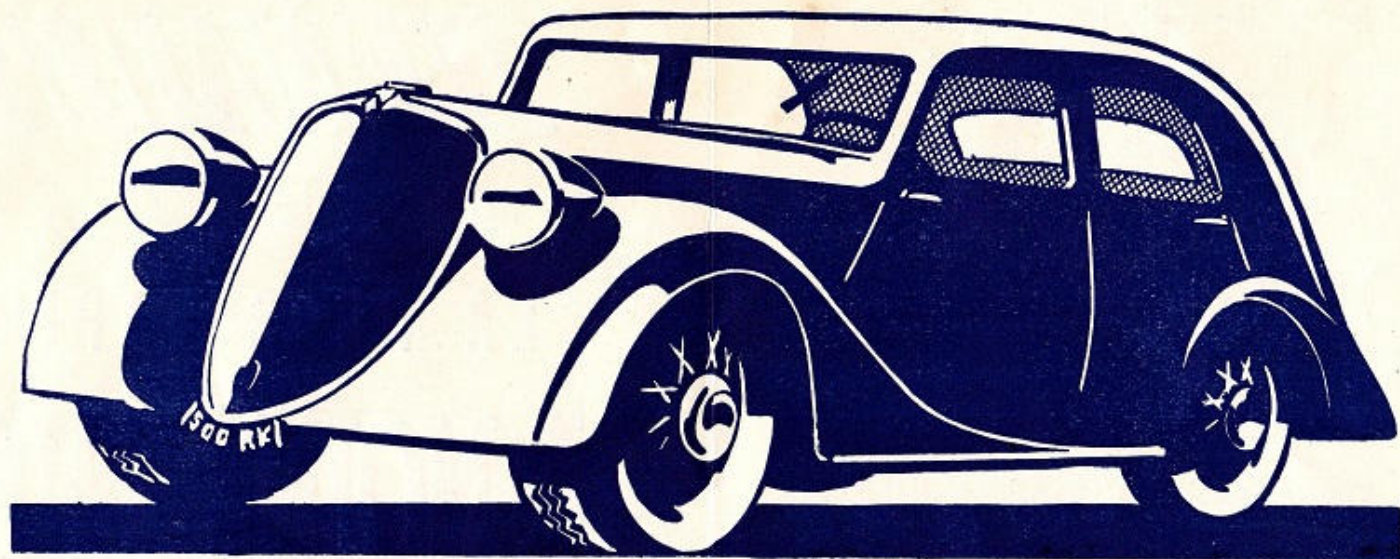


LA NOUVELLE CELTAQUATRE

" STANDARD "

100 KMS
à
l'heure

9 lit.
aux **100**



VENDEE **13.900** FRS

EN CONDUITE INTERIEURE 4 PORTES
OFFRANT 5 LARGES PLACES GRACE A
L'ABSORPTION DE L'EMPLACEMENT DES
MARCHEPIEDS DANS LA CARROSSERIE

CARROSSÉE

AGENCE AUTOMOBILE
ECHEVALIER-ROUSSEAU
16, AVENUE du Dr MAUNOURT
CHARTRES