

LA "CELTASTANDARD" RENAULT 1937 PERMET DE :

TRANSPORTER A VIVE ALLURE

La "Celtastandard" grâce à son moteur nerveux a atteint des pointes de vitesses élevées, et soutient avec facilité de hautes moyennes sans fatigue pour les occupants.

CINQ PERSONNES

La carrosserie de la "Celtastandard" offre 3 places à l'arrière et 2 vastes places à l'avant. Les cotes d'habitabilité de cette voiture permettent aux passagers, même de grande taille, d'être toujours à l'aise et d'étendre leurs jambes à leur gré.

CONFORTABLEMENT INSTALLÉES

Bien assis entre les essieux, au centre de la voiture les 5 passagers de la "Celtastandard" jouissent d'un confort parfait, dû, non seulement à l'espace dont ils disposent mais encore à la fameuse suspension en 3 points, complétée par 4 puissants amortisseurs hydrauliques et à l'excellente visibilité (large pare-brise, larges glaces de côté, large lunette arrière).

VITESSE

100 kms
à l'heure

LA "CELTASTANDARD"

Voiture de ville et de route est livrée à un prix incroyable. Jouissant d'un grand marché elle se revendra bien même après un long usage.

TAUX D'ASSURANCE **8 cv.**

EN TOUTE SÉCURITÉ

Le châssis rigide et la carrosserie robuste de la "Celtastandard" emportent les 5 passagers en toute sécurité; la répartition des poids assure une **magnifique tenue de route, la nouvelle direction, sûre et précise**, la miroiterie de sécurité partout, le réservoir d'essence à l'arrière, supprimant tout danger d'incendie, enfin **les freins puissants à nouvelle commande mécanique** sont les autres facteurs de cette sécurité totale.

POUR LE PRIX LE PLUS RÉDUIT

La "Celtastandard" ne coûte, tous frais d'entretien, d'assurance et d'amortissement compris, que 0.75 au kilomètre, soit pour 5 passagers : **0.15 au passager-kilomètre**. C'est de loin la **plus économique des voitures permettant d'emmener 5 personnes**, c'est-à-dire de voyager en famille ou entre amis.

DANS UNE VOITURE MODERNE

La Celtastandard doit à sa nouvelle calandre une **note de modernisme marquée**, et à sa **maniabilité** (court rayon de braquage) comme à ses **reprises vigoureuses** (moteur nerveux et surpuissant) un **agrément de conduite** incomparable.

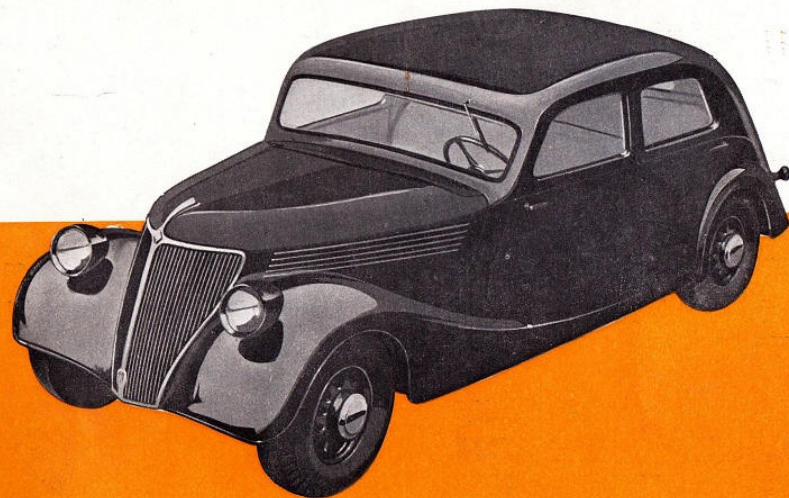
CONSOMMATION

9 litres
environ

V.T. 306 - 369 R.

CELTASTANDARD

LA VOITURE MODERNE ET RAPIDE, 5 PLACES
LA MOINS CHÈRE DU MONDE AU PASSAGER-KILOMÈTRE



RENAULT

Société Anonyme des Usines Renault — Capital 120 millions — R. C. Seine 189.286

Vente à crédit avec le concours de la D. I. A. C., 47 bis, Avenue Hoche à Paris

Les Usines Renault se réservent le droit de supprimer ou modifier sans préavis leurs modèles, leurs caractéristiques, leurs équipements et leurs accessoires.

LA "CELTASTANDARD" EST, DE LOIN, LA PLUS ÉCONOMIQUE DES CINQ PLACES

1 **MOTEUR**
4 CYLINDRES 70x95 A CULASSE RAPPORTÉE — CYLINDRÉE 1 LITRE 500 — GROUPE MONOBLOC FORMANT CARTER SUPÉRIEUR — SOUPAPES LATÉRALES — VILEBREQUIN EN ACIER SPÉCIAL FORGE — GRAISSAGE SOUS PRESSION.

2 **CARBURATEUR**
INVERSÉ A STARTER.

3 **REFROIDISSEMENT**

REFROIDISSEMENT PAR RADIATEUR AVANT ET VENTILATEUR. CIRCULATION D'EAU PAR THERMO-SIPHON ACCÉLÉRÉE PAR TURBINE BRASSEUSE EN TANDEM SUR LE VENTILATEUR, ET RÉGLÉE PAR THERMOSTAT.

4 **BOITE DE VITESSES**

A PRISE SYNCHRONE — VITESSES SILENCIEUSES.

5 **EMBRAYAGE**

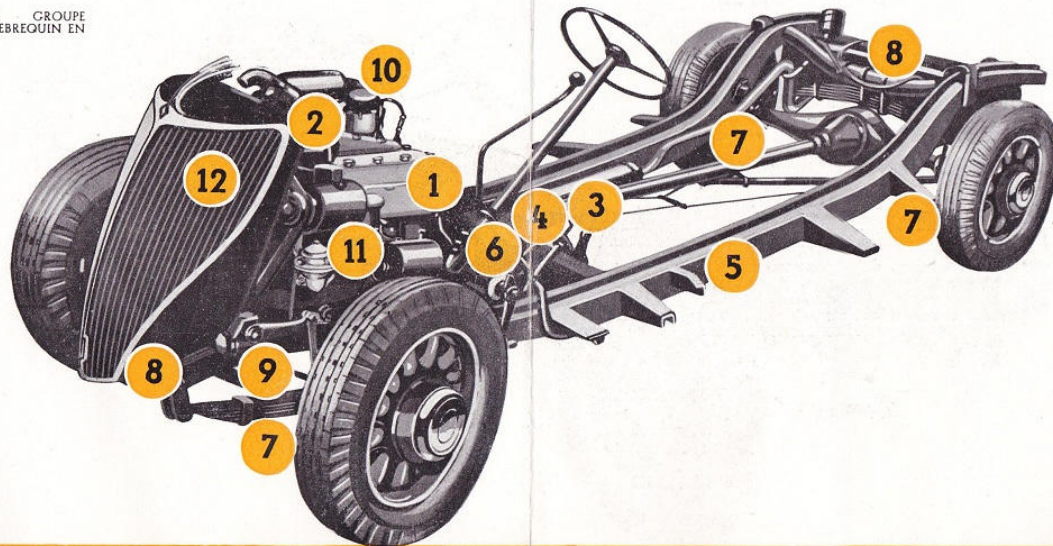
A DISQUE UNIQUE, PROGRESSIF ET ROBUSTE.

6 **CHASSIS**

INDÉFORMABLE — CADRE TRAPEZOÏDAL FORME DE DEUX LONGERONS-CAISSONS TRÈS FORTEMENT ENTRETOISÉS.

7 **NOUVELLE DIRECTION**

A VIS GLOBIQUE ET GALET DOUBLE, TRÈS PRÉCISE ET EXTRÊMEMENT DOUCE. UN AMORTISSEUR DE RÉACTIONS AU RESSORT AVANT GAUCHE VIENT ENCORE AMÉLIORER LA DOUCEUR ET LA SÉCURITÉ DE CETTE DIRECTION.



7 **NOUVEAUX FREINS**

A COMMANDE MÉCANIQUE DIRECTE SUR LES QUATRE ROUES PAR L'INTERMÉDIAIRE DE TAMBOURS DE TRÈS GRANDES DIMENSIONS.

8 **SUSPENSION**

PAR DEUX RESSORTS DROITS A L'AVANT ET UN RESSORT TRANSVERSAL A L'ARRIÈRE.

9 **AMORTISSEURS**

QUATRE AMORTISSEURS HYDRAULIQUES A DOUBLE EFFET.

10 **ALLUMAGE**

PAR BATTERIE — BOBINE D'INDUCTION ET DISTRIBUTEUR — AVANCE AUTOMATIQUE ET AVANCE COMMANDEE A LA MAIN.

11 **ÉCLAIRAGE**

DEUX PHARES EMAILLES AVEC DISPOSITIF CODE.

12 **ÉQUIPEMENT ÉLECTRIQUE**

DEMARREUR, DYNAMO GÉNÉRATRICE FACILEMENT ACCESSIBLES.

12 **NOUVELLE CALANDRE**

NOUVELLE CALANDRE ÉLEGANTE ET PROFILÉE.