

# Essayez une Renault...

et vous constaterez vous-même que dans sa catégorie elle est à la fois la plus brillante, la plus confortable, et la plus économique à l'usage.

TOUTES LES 6 ET 8 CYLINDRES RENAULT SONT MUNIES DU NOUVEAU SERVO-FREIN MÉCANIQUE RENAULT



Coupé en VIVA GRAND SPORT et NERVA GRAND SPORT

## LES 6 CYLINDRES

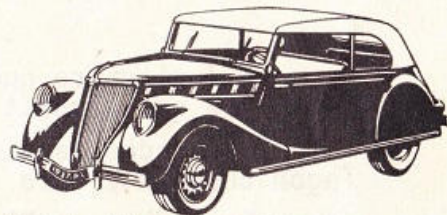
4 LITRES

### VIVA SPORT

Toutes les possibilités des 8 cylindres au prix d'une 4 cylindres.

### VIVA GRAND SPORT

La 6 cylindres imbattable en confort et en vitesse - 130 à l'heure - 15 litres aux 100 Assurance : 16 CV.



Coach décapotable, 6 places en VIVA GRAND SPORT et NERVA GRAND SPORT.

### VIVASTELLA

La puissante 6 cylindres de la famille. 8 places confortables face à la route.

## LES 8 CYLINDRES

5 LITRES 400

### NERVA GRAND SPORT

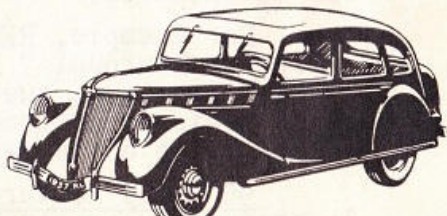
La reine des grandes routes, 140 à l'heure

### NERVASTELLA

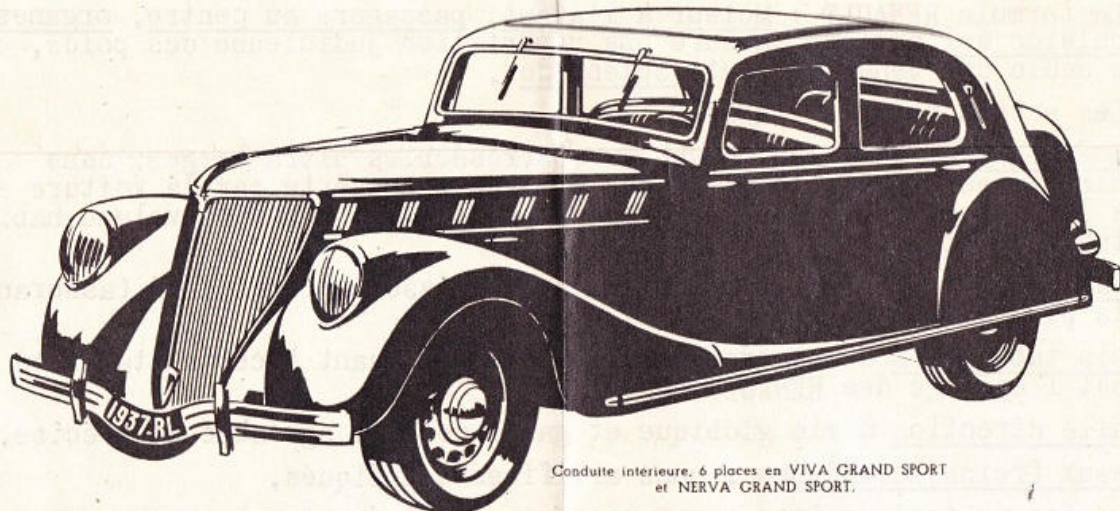
La magnifique voiture des grands voyages en nombreuse compagnie, 8 pl. face à la route.



Cabriolet décapotable en VIVA GRAND SPORT et NERVA GRAND SPORT.



Conduite intérieure, 8 places en VIVASTELLA et NERVASTELLA.



Conduite intérieure, 6 places en VIVA GRAND SPORT et NERVA GRAND SPORT.

## LES 4 CYLINDRES

### CELTAQUATRE

1 LITRE 500

La voiture la plus confortable pour transporter rapidement 5 personnes au moindre prix. 100 à l'heure - 9 lit. aux 100 - Assurance : 8 cv

### CELTASTANDARD

Mêmes caractéristiques mais équipement moins luxueux.

### PRIMAQUATRE

2 LITRES 400

La plus brillante des 4 cylindres, qui transporte vite et coûte peu - 120 à l'heure - 11 lit. aux 100 Assurance : 10 CV.

### VIVAQUATRE

2 LITRES 400

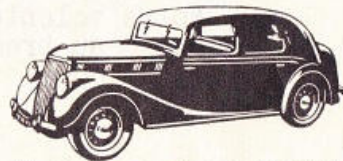
La voiture économique et spacieuse pour la famille - 110 à l'heure - 12 litres aux 100 Assurance : 10 CV



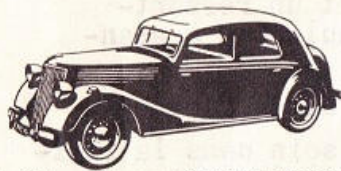
Tous temps, 5 places en PRIMAQUATRE.



Conduites intérieures commerciales, 500 kgs et 800 kgs.



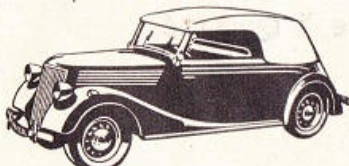
Conduite intérieure, 6 places en VIVAQUATRE



Conduite intérieure, 5 places en CELTAQUATRE et PRIMAQUATRE



Cabriolet décapotable en CELTAQUATRE et PRIMAQUATRE



Coach décapotable, 5 places, en CELTAQUATRE et PRIMAQUATRE.

Renseignements et essais à nos Usines à Billancourt et chez tous nos Agents. Vente à crédit avec le concours de la D.I.A.C., 47 bis, Av. Hoche - Paris SOCIÉTÉ ANONYME DES USINES RENAULT, 8 & 10, AVENUE ÉMILE-ZOLA, BILLANCOURT (SEINE)

CAPITAL : 120 MILLIONS - R. C. SEINE 189-286

V. T. 322-373 R.

© collection PhiMey



## SOCIÉTÉ ANONYME DES USINES RENAULT - BILLANCOURT

### LES RAISONS D'UN SUCCÈS

Nul n'ignore que les Usines RENAULT obtiennent à l'heure actuelle un succès qui grandit chaque jour .

Ce succès est la conséquence directe d'une technique orientée d'une façon constante vers la simplicité, la sécurité et l'économie.

La technique RENAULT, qui découle de longues années d'expérience, ne retient en effet que les solutions les plus rationnelles : elle n'accepte jamais de s'intéresser aux innovations dues à une mode ou à une fantaisie momentanées.

Par exemple, RENAULT s'en tient à la formule de la propulsion-arrière . Pourquoi ? Parce qu'elle est simple, qu'elle n'a aucune influence sur la direction, que la transmission ne comporte qu'un seul cardan, protégé et graissé facilement, qu'elle permet le maximum d'adhérence dans les côtes, et ne donne jamais d'ennuis .

98 % des voitures fabriquées dans le monde chaque année comportent la propulsion-arrière. Tous les autres modes de propulsion sont en régression.

La formule RENAULT : Moteur à l'avant, passagers au centre, organes de propulsion à l'arrière, assure une répartition judicieuse des poids, et procure seule une tenue de route splendide .

Les autres formules RENAULT :

- Maximum d'espace pour les passagers (Carrosseries ultra larges, sans marchepieds, où la totalité de la largeur couverte par la voiture est à la disposition des passagers qui bénéficient ainsi du volume habitable le plus considérable) .
- Nouveaux moteurs à haut rendement et refroidissement normalisé (assurant la plus grande économie) .
- Châssis tubulaires à longerons-caissons, contribuant à cette stabilité qui est l'apanage des RENAULT,
- Nouvelle direction à vis globique et galet double, agréable et précise,
- Nouveaux freins mécaniques , sans artifices compliqués,
- Suspension en trois points par 2 ressorts-avant droits et un ressort-transversal arrière freinés par 4 amortisseurs hydrauliques à grande puissance dont RENAULT fut l'initiateur dès 1903,
- Élégance dans l'aérodynamisme, par la présentation discrète et luxueuse, font le succès des modèles RENAULT 1937, comme, aussi, ce soin dans la finition, ce goût inné de la mesure, caractéristiques du travail français.

Voilà pourquoi les voitures RENAULT connaissent une faveur qui se mesure à l'afflux des commandes. Voilà pourquoi, dans le monde entier, aussi bien pour l'aviation que pour l'automobile, les industries étrangères demandent à s'assurer le bénéfice de notre technique, voilà pourquoi, partout, des acheteurs nombreux de RENAULT se révèlent, qui ont foi dans la qualité française ...

Notre volonté est et sera toujours de maintenir cette " Qualité française " au premier rang.

LES USINES RENAULT .