

## LA "CELTASTANDARD" RENAULT 1937 PERMET DE : TRANSPORTER A VIVE ALLURE EN TOUTE SÉCURITÉ

La "Celtastandard" grâce à son moteur nerveux a atteint des pointes de vitesses élevées, et soutient avec facilité de hautes moyennes sans fatigue pour les occupants.

### CINQ PERSONNES

La carrosserie de la "Celtastandard" offre 3 places à l'arrière et 2 vastes places à l'avant. Les cotes d'habitabilité de cette voiture permettent aux passagers, même de grande taille, d'être toujours à l'aise et d'étendre leurs jambes à leur gré.

### CONFORTABLEMENT INSTALLÉES

Bien assis entre les essieux, au centre de la voiture les 5 passagers de la "Celtastandard" jouissent d'un confort parfait, dû, non seulement à l'espace dont ils disposent mais encore à la fameuse suspension en 3 points, complétée par 4 puissants amortisseurs hydrauliques et à l'excellente visibilité (large pare-brise, larges glaces de côté, large lunette arrière).

Le châssis rigide et la carrosserie robuste de la "Celtastandard" emportent les 5 passagers en toute sécurité ; la répartition des poids assure une magnifique tenue de route. La nouvelle direction, sûre et précise, la miroiterie de sécurité, le réservoir d'essence à l'arrière, supprimant tout danger d'incendie, enfin les freins puissants à nouvelle commande mécanique sont les autres facteurs de cette sécurité totale.

### POUR LE PRIX LE PLUS RÉDUIT

La "Celtastandard" est de loin la plus économique des voitures permettant d'emmener 5 personnes, c'est-à-dire de voyager en famille ou entre amis.

### DANS UNE VOITURE MODERNE

La Celtastandard doit à sa nouvelle calandre une note de modernisme marquée, et à sa maniabilité (court rayon de braquage) comme à ses reprises vigoureuses (moteur nerveux et surpuissant) un agrément de conduite incomparable.

Caractéristiques et équipements valables à la date du  
10 Mai 1937

VITESSE  
**100 kms**  
à l'heure

### LA "CELTASTANDARD"

Voiture de ville et de route, jouissant d'un grand marché, se revend bien, même après un long usage.

TAUX D'ASSURANCE **8 cv.**

CONSOMMATION  
**9 litres**  
environ

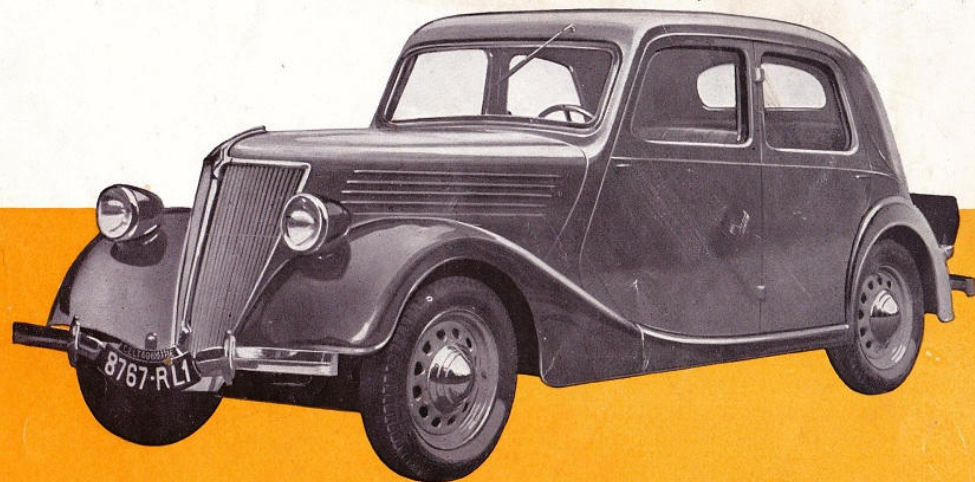
V.T. 306 - 373. R.

Société Anonyme des Usines Renault — Capital 120 millions — R. C. Seine 189.286  
Vente à crédit avec le concours de la D. I. A. C., 47 bis, Avenue Hoche à Paris

© collection PhiMey

# CELTASTANDARD

LA VOITURE MODERNE ET RAPIDE, 5 PLACES  
LA MOINS CHÈRE DU MONDE AU PASSAGER-KILOMÈTRE



# RENAULT

# LA "CELTASTANDARD" EST, DE LOIN, LA PLUS ÉCONOMIQUE DES CINQ PLACES

## 1 MOTEUR

4 CYLINDRES 70x95 A CULASSE RAPPORTÉE — CYLINDRÉE 1 LITRE 500 — GROUPE MONOBLOC FORMANT CARTER SUPERIEUR — SOUPAPES LATÉRALES — VILEBREQUIN EN ACIER SPECIAL FORGE — GRAISSAGE SOUS PRESSION.

## 2 CARBURATEUR

INVERSE A STARTER.

## 3 REFROIDISSEMENT

REFROIDISSEMENT PAR RADIATEUR AVANT ET VENTILATEUR. CIRCULATION D'EAU PAR THERMO-SIPHON ACCÉLÉRÉE PAR TURBINE BRASSEUSE EN TANDEM SUR LE VENTILATEUR, ET RÉGLÉE PAR THERMOSTAT.

## 4 BOITE DE VITESSES

A PRISE SYNCHRONE — VITESSES SILENCIEUSES.

## 5 EMBRAYAGE

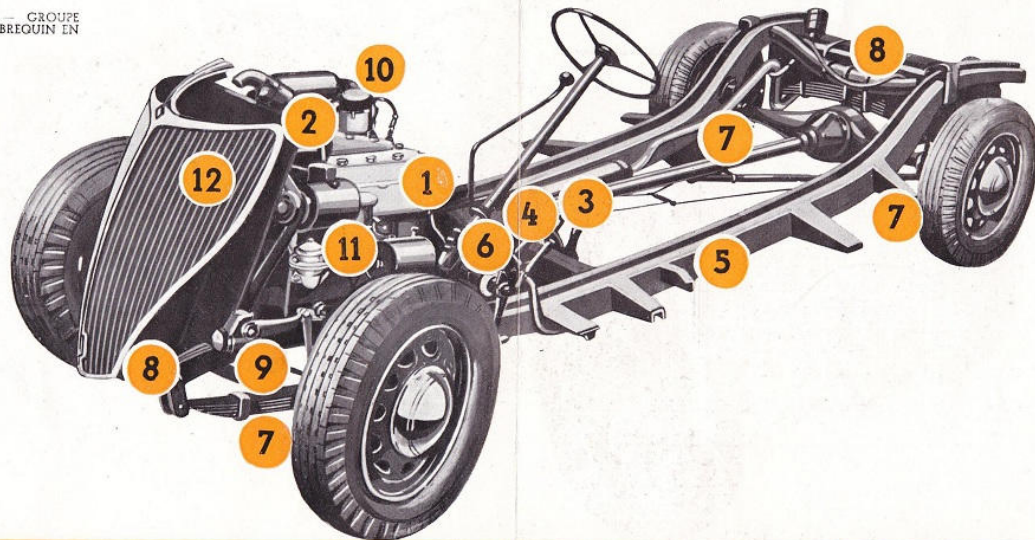
A DISQUE UNIQUE, PROGRESSIF ET ROBUSTE.

## 6 CHASSIS

INDÉFORMABLE — CADRE TRAPEZOÏDAL FORMÉ DE DEUX LONGERONS-CAISSONS TRÈS FORTEMENT ENTRETROISÉS.

## 7 NOUVELLE DIRECTION

A VIS GLOBIQUE ET CALET DOUBLE, TRÈS PRÉCISE ET EXTRÊMEMENT DOUCE. UN AMORTISSEUR DE RÉACTIONS AU RESSORT AVANT GAUCHE VIENT ENCORE AMÉLIORER LA DOUCEUR ET LA SÉCURITÉ DE CETTE DIRECTION.



## 7 NOUVEAUX FREINS

A COMMANDE MÉCANIQUE DIRECTE SUR LES QUATRE ROUES PAR L'INTERMÉDIAIRE DE TAMBOURS DE TRÈS GRANDES DIMENSIONS.

## 8 SUSPENSION

PAR DEUX RESSORTS DROITS A L'AVANT ET UN RESSORT TRANSVERSAL A L'ARRIÈRE.

## 9 AMORTISSEURS

QUATRE AMORTISSEURS HYDRAULIQUES A DOUBLE EFFET

## 10 ALLUMAGE

PAR BATTERIE — BOBINE D'INDUCTION ET DISTRIBUTEUR — AVANCE AUTOMATIQUE ET AVANCE COMMANDÉE A LA MAIN.

## ÉCLAIRAGE

DEUX PHARES ÉMAILLÉS AVEC DISPOSITIF CODE.

## ÉQUIPEMENT ÉLECTRIQUE

DÉMARREUR, DYNAMO GÉNÉRATRICE FACILEMENT ACCESSIBLES

## NOUVELLE CALANDRE

ÉLÉGANTE ET PROFILÉE.