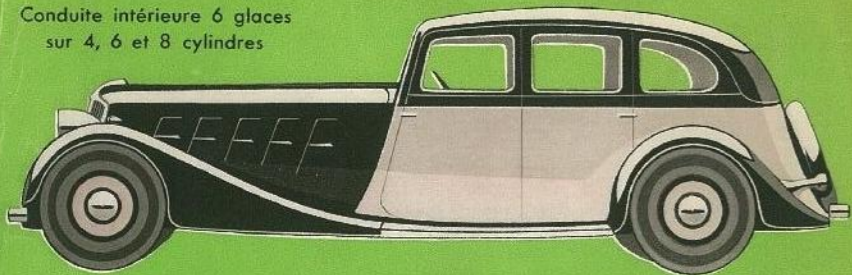
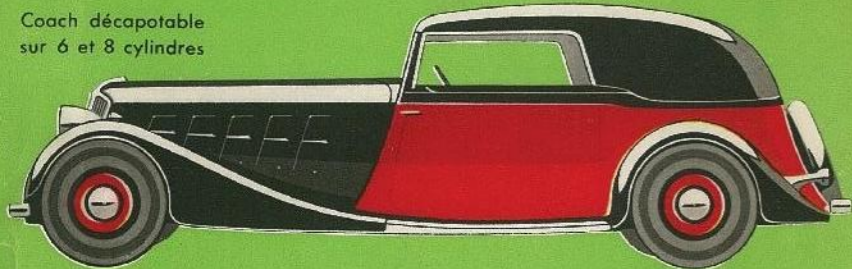


## NOS MODÈLES DE CARROSSERIES

Conduite intérieure 6 places  
sur 4, 6 et 8 cylindres



Coach décapotable  
sur 6 et 8 cylindres



Cabriolet décapotable  
sur 4, 6 et 8 cylindres

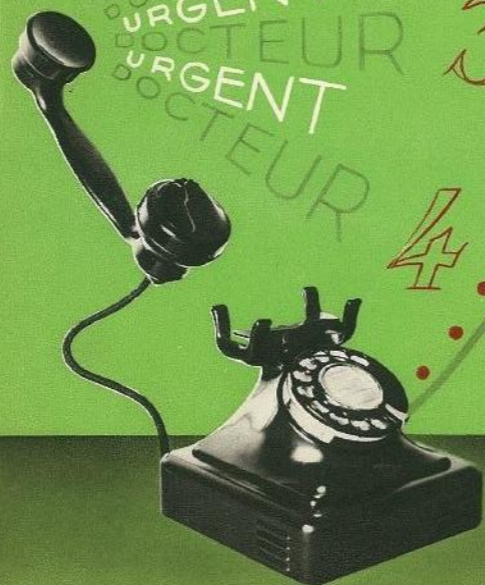
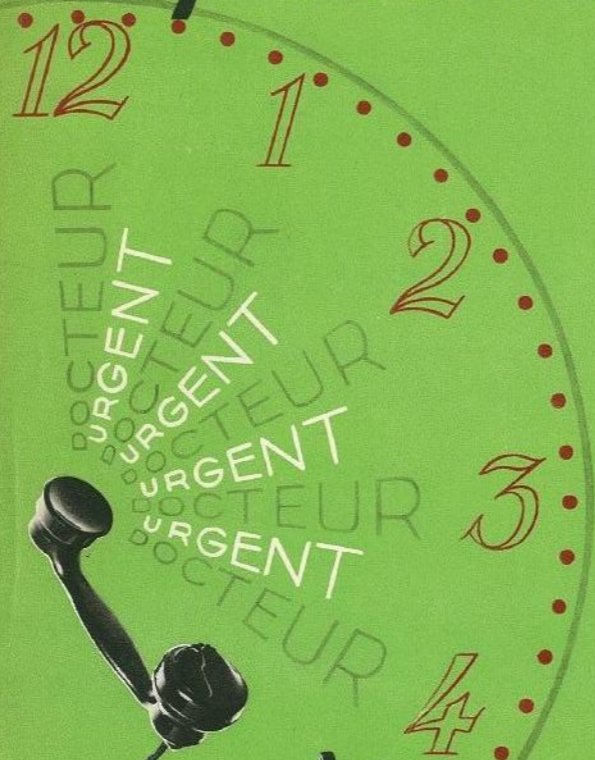


Conduite intérieure 4 places  
sur 4, 6 et 8 cylindres



P. G. 175 - T. B.

# comment y arriver.?



## DOCTEUR...

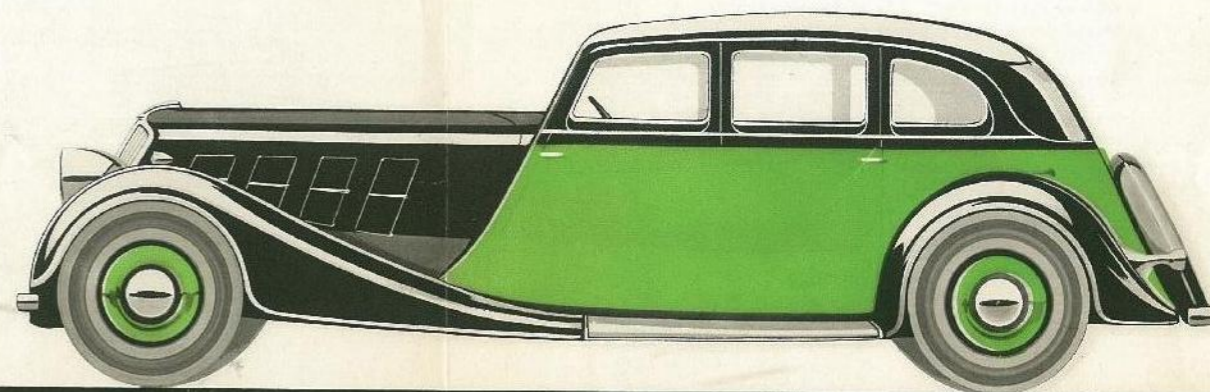
VOS JOURNÉES SONT LOURDEMENT CHARGÉES...

LES RENDEZ-VOUS SE SUCCÈDENT PRESSÉS SUR VOTRE CARNET...

DES DISTANCES SOUVENT CONSIDÉRABLES SÉPARENT VOS MALADES...

pour vous éviter de la FATIGUE,  
économiser votre TEMPS,  
diminuer vos FRAIS,

**IL VOUS FAUT UNE VOITURE  
PARFAITE...**





LES 4 CYLINDRES

## RENAULT

### LA CELTAQUATRE

prodigieuse d'économie et d'agrément

4 cylindres - 1 litre 500

**Consommation :** 8 litres aux 100 kilomètres

**Vitesse :** atteint le 100 à l'heure. A réalisé 111 kms 466 à l'heure de moyenne, pendant 6 heures consécutives sous le contrôle de l'A. C. F.

Carrossée en conduite intérieure 4 places confortables, 4 portes

### LA MONAQUATRE

la voiture du plus dur service

4 cylindres - 1 litre 500

**Consommation :** environ 10 litres aux 100 kilomètres

**Vitesse :** Moyenne de 105 kms 372 à l'heure, pendant 6 heures, sous le contrôle de l'A. C. F.

Carrosseries : Conduite intérieure 5 places - Cabriolet décapotable.

### LA PRIMAQUATRE

la plus brillante des 4 cylindres

4 cylindres - 1 litre 500

**Consommation :** environ 11 litres aux 100 kilomètres

**Vitesse :** atteint le 110 à l'heure - A réalisé 112 kms 300 à l'heure pendant 6 heures, sous le contrôle de l'A. C. F.

Carrosseries : Conduite intérieure 5 places - Cabriolet décapotable

### LA VIVAQUATRE

la voiture familiale par excellence

4 cylindres - 2 litres 100

**Consommation :** 12 litres environ aux 100 kilomètres

**Vitesse :** atteint le 100 à l'heure

Carrosseries : conduites intérieures 5 places et 7 places

cette voiture c'est :

# Une R E N A U L T

Les Usines RENAULT sont les plus puissantes d'Europe ; elles donnent le ton à l'industrie automobile. La qualité des productions RENAULT dans toutes les branches (voitures de tourisme - véhicules industriels - autobus - automotrices - moteurs d'avions, moteurs marins, tracteurs agricoles) a reçu tant de consécérations officielles ou privées que RENAULT est devenu synonyme de

## L'Automobile de France

Une RENAULT est une véritable œuvre de maîtres-ouvriers français, servis par un outillage unique au monde.

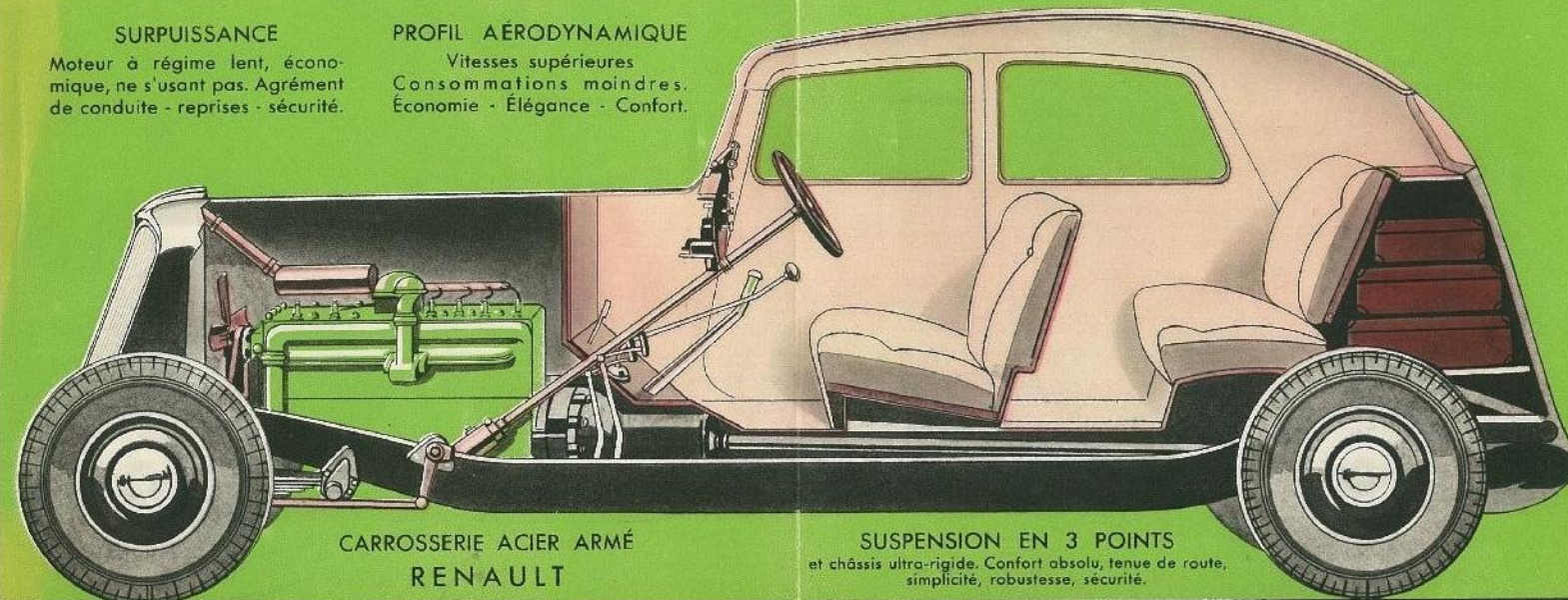
Et malgré cela les prix RENAULT sont toujours les meilleurs du marché.

#### SURPUISSANCE

Moteur à régime lent, économique, ne s'usant pas. Agrément de conduite - reprises - sécurité.

#### PROFIL AÉRODYNAMIQUE

Vitesses supérieures  
Consommations moindres.  
Économie - Élégance - Confort.



CARROSSERIE ACIER ARMÉ  
RENAULT

SUSPENSION EN 3 POINTS  
et châssis ultra-rigide. Confort absolu, tenue de route, simplicité, robustesse, sécurité.

LES 6 et 8 CYLINDRES

## RENAULT

### LA VIVASPORT

La plus fougueuse de toutes les 6 cylindres

6 cylindres - 3 litres 600

**Consommation :** 16 litres aux 100 kms

**Vitesse :** 125 kms à l'heure avec aisance.

#### Carrosseries

Conduite intérieure 5 places  
Berline 5 places

Cabriolet décapotable  
Coach décapotable

Coach 5 places

### LA VIVASTELLA

Routière merveilleuse

6 cylindres - 3 litres 200

**Consommation :** environ 18 litres aux 100 kms

**Vitesse :** tient le 110 à l'heure en toute sécurité

**Carrosseries :** conduites intérieures 5 et 7 places. Berline 5 places

### NERVASPORT-NERVASTELLA

8 cylindres - 4 litres 800

### REINASPORT

Voitures splendides

d'une classe incomparable

8 cylindres - 7 litres

Parmi toutes les 4 cylindres, la PRIMAQUATRE se recommande tout spécialement au Médecin par ses hautes qualités de nervosité et de robustesse.

Voiture jeune et racée, la VIVASPORT affirme, entre toutes, l'allant de l'homme moderne.