

# LA PREMIÈRE VOITURE

de 1 litre 500 de cylindrée

à 4 places confortables et 4 portes  
vendue

**16.900** **FRS**

**ÉCONOMIQUE**

**8** litres aux 100 kilomètres !

**RAPIDE**

**100** kilomètres à l'heure !

## **LA CELTAQUATRE**

**la voiture de l'expérience**

Tous les progrès techniques éprouvés qui ont assuré le succès des RENAULT 1934 réunis dans une vraie voiture livrée à un prix sans précédent.

**RENAULT**

L'AUTOMOBILE DE FRANCE

**Une vraie voiture** - Nous avons voulu créer une voiture aussi légère que possible, et cependant confortable, qui soit une véritable voiture et non une voiturette: elle offre 4 places spacieuses, à sièges profonds, dont l'accès est facilité par 4 larges portes à rabattage total. — Les bagages sont abrités à l'intérieur, derrière le siège arrière, à l'abri des intempéries et du vol.

**Aérodynamique** - Cette voiture, nous l'avons dessinée "aérodynamique" parce qu'il est démontré que ce profil fait réaliser des économies du fait de la moindre résistance à l'avancement. - La grille de radiateur et le pare-brise sont plus inclinés, les ailes plus enveloppantes, la ligne plus fuyante.

**De conception moderne** - Répondant absolument au goût moderne, nous avons voulu que cette voiture soit très basse - mais pas trop basse - pour ne rien sacrifier à l'habitabilité et ne pas obliger les occupants à une gymnastique désagréable pour entrer ou sortir.

**De principes mécaniques éprouvés** - Notre expérience est la meilleure garantie des principes mécaniques que nous préconisons. Nous avons veillé à ce que la CELTAQUATRE soit simple, durable, facilement réparable et n'ait rien sacrifié à la sécurité. Nulle voiture n'a une meilleure direction, nulle voiture n'a une suspension plus agréable grâce à notre système de fixation en trois points. Nous avons conservé nos essieux et nos ressorts parce qu'après de nombreux essais nous avons constaté que nous n'avions rien à gagner à les changer; il suffit qu'ils soient simples et parfaitement établis.

**Sûre** - La tenue de route de nos voitures, condition de toute sécurité, est légendaire. Elle est due à notre suspension en trois points, complétée par 4 amortisseurs hydrauliques; à la rigidité de l'avant et à la précision de la direction. - Toutes les glaces sont en verre de sécurité. - Le freinage purement mécanique est progressif et puissant.

**Surpuissante** - Moteur de 1 litre 500 de cylindrée surpuissant, par rapport au poids en charge (850 kgs). - A régime lent: donc consommation faible, usure nulle, démarrage rapide. Moyennes élevées, montée des côtes en prise. - Le maximum d'agrément de conduite.

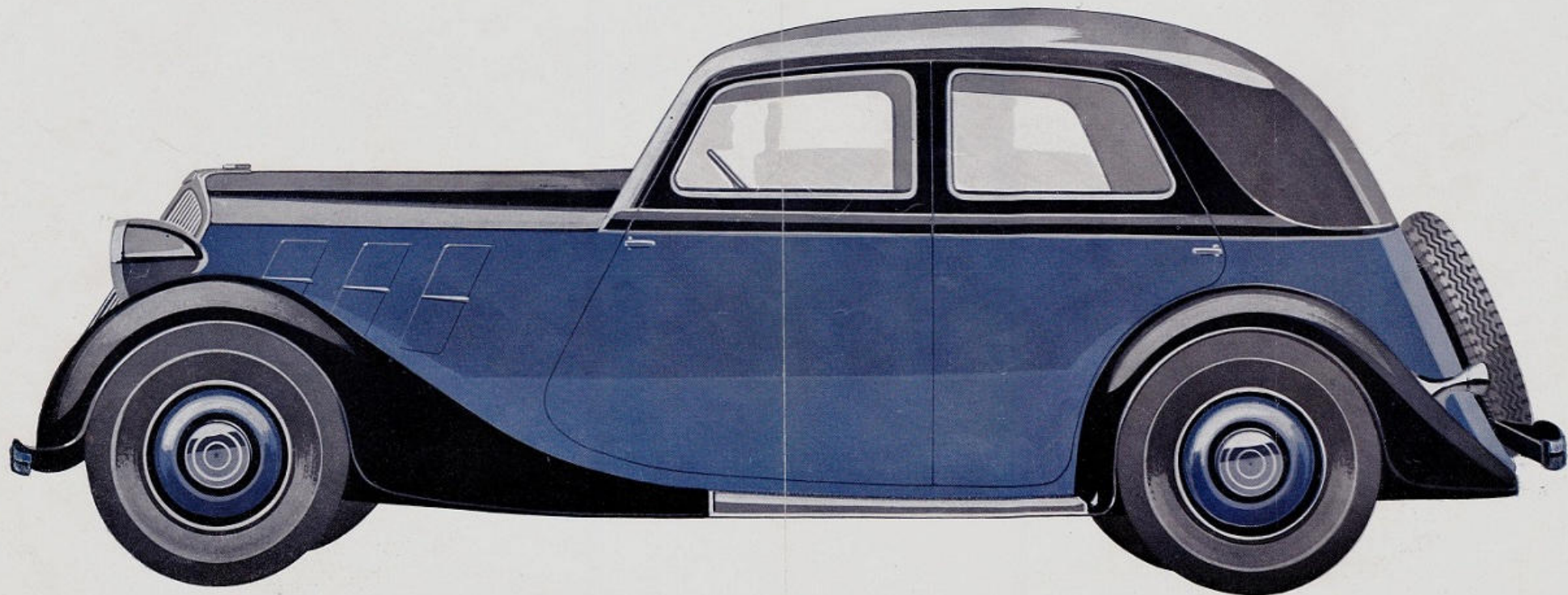
**et surtout Economique: 7 litres 780 aux 100 kms** sur PARIS-BORDEAUX et retour, (1.111 kilomètres.)

} sous le contrôle  
de l'A. C. F.  
(homologation  
en cours).

**Rapide: III kms 466 à l'heure** pendant 6 heures à MONTLHÉRY.

**et Maniable:** Son encombrement minimum, son rayon de braquage réduit lui donnent une facilité sans égale pour se faufiler et se garer.

**C'est une voiture ultra-moderne qui rassemble toutes les solutions dictées par l'expérience.**



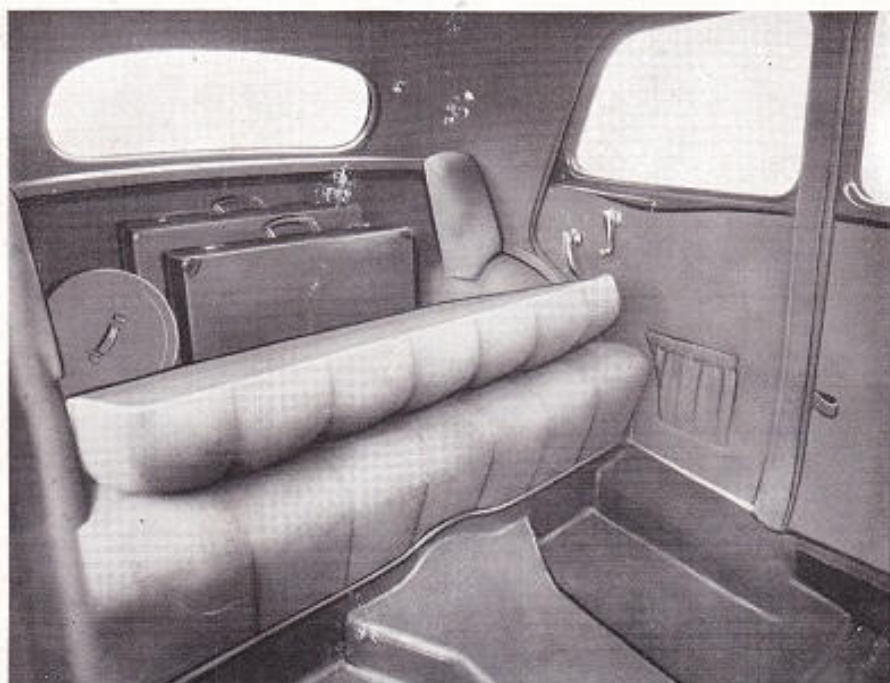
**TOUS LES AGRÉMENTS DE LA FAMEUSE VIVASPORT**

# LA CELTAQUATRE

POSSÈDE

## Le FINI et L'ELEGANCE

DE TOUTES SES AINÉES DE LA GAMME RENAULT



Les bagages sont à l'abri derrière le siège arrière.

**Essayez sans retard une  
CELTAQUATRE  
chez un Agent RENAULT  
Un essai vous convaincra.**

**VENTE A CRÉDIT AVEC LE CONCOURS DE LA D. I. A. C.**

Tél. } Molitor, 26-00  
(30 lignes groupées sous ce N°)  
Inter : Auteuil  
(4 lignes groupées sous ce N°)

SOCIÉTÉ ANONYME DES USINES RENAULT  
8 & 10, avenue Émile-Zola - BILLANCOURT (Seine)

Capital :  
120 millions  
R. C. Seine, 189.286