

TOUT CE QUE VOUS EXIGEREZ D'UNE NOUVELLE VOITURE VOUS LE TROUVEREZ AU MAXIMUM DANS UNE 4 CYLINDRES RENAULT

CONSTRUITES AVEC LES MOYENS ET L'EXPERIENCE DES PLUS PUISSANTES USINES D'AUTOMOBILES D'EUROPE.

MONA QUATRE PRIMA QUATRE VIVA QUATRE

ET LA NOUVELLE 4 CYLINDRES

**LES STELLA
6 ET 8 CYLINDRES**

Les STELLA sont des chefs-d'œuvre de précision mécanique et de fini. Pourvues de tous les perfectionnements qui confirment le succès de RENAULT en 1934.

Ce sont, par :

- leurs possibilités de vitesses-record
- leur nervosité sans égale
- leur sécurité
- leur élégance incomparable,

les voitures qui dominent l'année automobile.

Parmi elles, la **VIVASPORT 6 cylindres**, réunit toutes les qualités de la voiture du grand sportif à toutes celles de la voiture de ville et d'affaires.

LES VEHICULES INDUSTRIELS RENAULT

N'oubliez pas que Renault construit également des véhicules industriels adaptés à tous les besoins et universellement appréciés, de 450 kgs à 15 Tonnes de charge utile.

LE SERVICE RENAULT

Possesseur d'une RENAULT, l'automobiliste entre dans la grande famille RENAULT. Il retrouve partout, chez les 5.000 agents et dans les 300 stations-service RENAULT qui jalonnent les routes de France :

- les pièces de rechange d'origine aux prix les plus réduits.
- les réparations avec un matériel perfectionné, un personnel formé à l'École RENAULT-SERVICE.
- les facilités d'échange d'organes à des prix forfaitaires.

LES



**CYLINDRES
RENAULT**

MONA QUATRE PRIMA QUATRE VIVA QUATRE

MONA QUATRE PRIMA QUATRE VIVA QUATRE

ET LA NOUVELLE 4 CYLINDRES

SIMPOSENT AU MONDE AUTOMOBILE "1934"

PAR LEURS PRIX — LEUR PERFECTION LEURS INNOVATIONS

SÉCURITÉ

SÉCURITÉ PAR LA ROBUSTESSE
SÉCURITÉ PAR LA FAMEUSE SUSPENSION ARRIÈRE ARTICULÉE
SÉCURITÉ PAR LA CARROSSERIE ACIER ARMÉ RENAULT
SÉCURITÉ PAR LA SURABONDANCE DES FREINS

CONFORT ET ÉLÉGANCE

PAR LA FORME AÉRODYNAMIQUE
PAR LA PERFECTION DE LA SUSPENSION

ÉCONOMIE

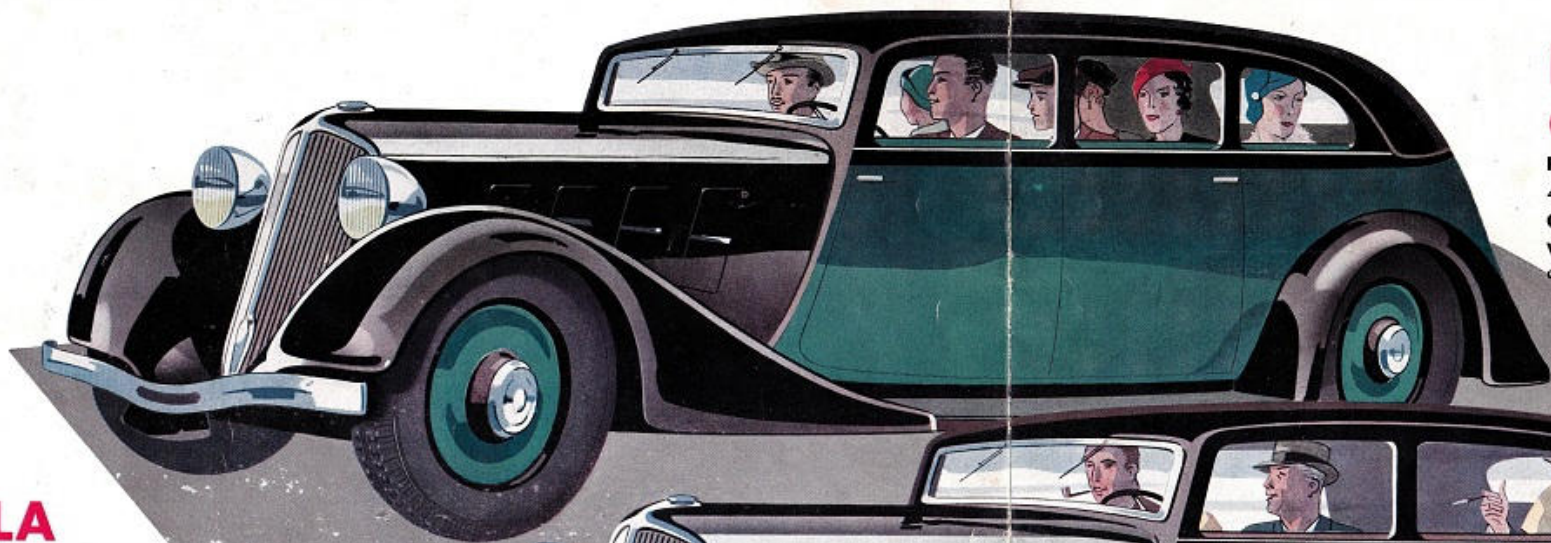
ÉCONOMIE PAR LE PRIX D'ACHAT
ÉCONOMIE PAR LE HAUT RENDEMENT DU MOTEUR
ÉCONOMIE PAR LA DURÉE DES SERVICES
ÉCONOMIE PAR LE PROFIL AÉRODYNAMIQUE

ET LA NOUVELLE 4 CYLINDRES

DEMANDEZ A UN DE NOS AGENTS L'ESSAI D'UNE QUATRE

CYLINDRES RENAULT : CE SERA POUR VOUS UNE RÉVÉLATION

RENAULT - L'automobile de France.



LA CELTAQUATRE

PRODIGE D'ÉCONOMIE ET D'AGRÈMENT

4 CYLINDRES, 1 litre 500

CONSUMMATION : 8 litres aux 100 kms.

VITESSE : atteint le 100 à l'heure
a réalisé 111 kms 466 à l'heure de moyenne pendant
6 heures consécutives, sous le contrôle de l'A.C.F.

CARROSSÉE en conduite intérieure 4 places
confortables, 4 portes.

LA VIVAQUATRE

LA VOITURE FAMILIALE PAR EXCELLENCE

4 CYLINDRES, 2 litres 100

CONSUMMATION : 12 litres environ
aux 100 kms.

VITESSE : Atteint le 100 à l'heure.

CARROSSERIES : Conduites intérieures
5 places et 7 places.

Conduite intérieure commerciale.



LA PRIMAQUATRE

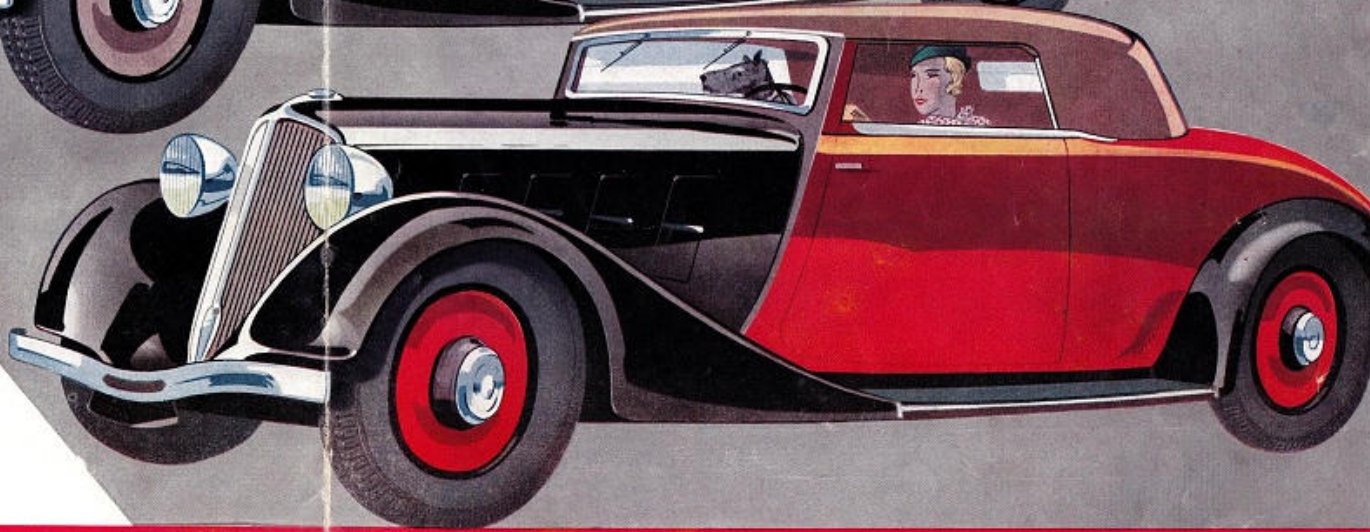
LA PLUS BRILLANTE DES 4 CYLINDRES

4 CYLINDRES, 2 litres 100

CONSUMMATION : Environ 11 litres aux 100 kms.

VITESSE : Atteint le 110 à l'heure, a réalisé 112,300 à
l'heure de moyenne pendant 6 heures consécutives
sous le contrôle de l'A. C. F.

CARROSSERIES : Conduite intérieure 5 places,
cabriolet décapotable et conduite intérieure commerciale.



LA MONAQUATRE

LA PLUS ÉCONOMIQUE DES 4 CYLINDRES, 5 PLACES

4 CYLINDRES, 1 litre 500

CONSUMMATION : Environ 10 litres aux 100 kms.

VITESSE : Moyenne de 105 à l'heure pendant 6 heures
consécutives sous le contrôle de l'A. C. F.

CARROSSERIES : Conduite intérieure 5 places,
cabriolet décapotable et conduite intérieure commerciale.

Téléphone : Mairie 26-00 (30 lignes groupées sous ce N°)

SOCIÉTÉ DES USINES RENAULT BILLANCOURT (SEINE)

Inter : Auteuil 31 (4 lignes groupées sous ce N°) R. C. Seine 189.286

MAGASIN D'EXPOSITION : 51-53, AVENUE DES CHAMPS-ÉLYSÉES, PARIS, Téléphone : Élysées 99-59 (13 lignes groupées sous ce numéro) ET CHEZ TOUS NOS AGENTS

Tous nos modèles sont vendus à crédit par nos Agents avec le concours de la D. L. A. C., 47 bis, avenue Hoche, Paris.

Les Usines RENAULT se réservent le droit de modifier ou de modifier sans préavis leurs modèles, leurs caractéristiques, leurs accessoires.

© collection PhiMey