

Les Caractéristiques Mécaniques de la CELTAQUATRE

MOTEUR 1 litre 500, 4 cylindres de 70x95 à culasse rapportée.

CHASSIS à longerons emboutis et traverses tubulaires complétés d'écharpes obliques, absolument indéformable.

SUSPENSION à ressorts avant longitudinaux, ressort arrière transversal articulé en son point d'attache, et 4 puissants amortisseurs hydrauliques à double effet.

REFROIDISSEMENT par radiateur avant et ventilateur, Circulation d'eau par thermo-siphon accélérée par turbine brasseur en tandem sur le ventilateur et réglée par thermostat.

CARBURATEUR à starter automatique.

BOITE DE VITESSES à passage synchronisé silencieux entre 2^{me} et 3^{me}.

EMBRAYAGE à disque, progressif et robuste.

PEDALE D'ACCELERATEUR servant de commande de démarrage.

FREINS à larges tambours sur 4 roues.

DIRECTION à vis et secteur, douce et précise.

ÉQUIPEMENT ÉLECTRIQUE. - Démarreur, dynamo génératrice, batterie placée sous le capot, facilement accessible.

ÉCLAIRAGE. - 2 phares, dispositif code, feu arrière avec indicateur d'arrêt.

La Carrosserie de la CELTAQUATRE

Cette voiture est livrée en conduite intérieure 4 portes, 4 places, miroiterie sécurité, sièges avant et arrière spacieux et confortables. Tableau de bord comportant : montre, indicateur de niveau d'huile et d'essence, compteur kilométrique, totalisateur et partiel, ampèremètre, etc...

Essuie-glace branché sur l'aspiration. Pare-chocs avant et arrière et grille de calandre chromés. Tapis caoutchouc, moquettes à l'arrière, vide-poches dans les portes avant, etc... Couleurs variées, claires et foncées.

Société Anonyme des USINES RENAULT

CAPITAL : 120 MILLIONS

8 et 10, Avenue Émile-Zola - BILLANCOURT (Seine)

Téléphone : Mollat 26-00 (30 lignes groupées sous ce numéro) - Inter Auteuil 31, 32, 33, 34

MAGASIN D'EXPOSITION: 51-53, CHAMPS-ÉLYSÉES-PARIS

Téléphone : Élysées 99-59 (3 lignes)

L' A U T O M O B I L E D E F R A N C E



UNE PARTIE DES USINES RENAULT
LE I L L E S E G U I N

LA CELTAQUATRE

1 LITRE 500 4 CYLINDRES



RENAULT

© collection PHIMéy

LA CELTAQUATRE

1 L. 500 - 4 CYLINDRES - 4 PLACES

LA VOITURE DE L'EXPÉRIENCE

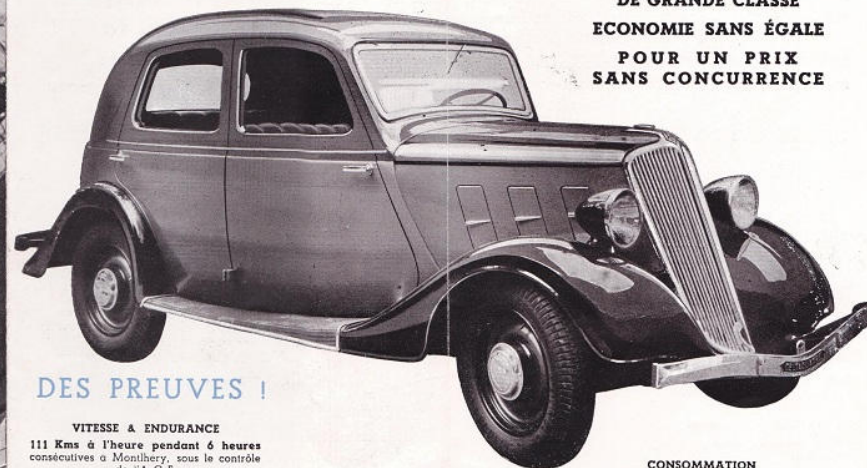
La seule qui réunisse vraiment :

SÉCURITÉ ABSOLUE

**VITESSE & NERVOUSITÉ
DE LA VOITURE
DE GRANDE CLASSE**

ECONOMIE SANS ÉGALE

**POUR UN PRIX
SANS CONCURRENCE**



DES PREUVES !

VITESSE & ENDURANCE

111 Kms à l'heure pendant 6 heures consécutives à Montlhéry, sous le contrôle de l'A. C. F.

Gagnante du Rallye des Alpes françaises (Catégorie des voitures de moins de 20.000 francs.)

Gagnante des 2.000 Kms d'Allemagne à 72 à l'heure de moyenne.

CONSUMMATION

7 litres 780 de consommation moyenne aux 100 kms sur PARIS-BORDEAUX-PARIS (1.111 Kms) sous le contrôle de l'A. C. F. à la moyenne imposée de 60 Kms à l'heure maximum sans dépasser le 80 de vitesse instantanée.

VENTE A CRÉDIT avec le concours de la D. I. A. C., 47, avenue Hoche, PARIS

DES ARGUMENTS

AÉRODYNAMISME. - Profil fuyant favorisant la vitesse et l'économie.

SURPUISSANCE. - Un excellent rapport cylindrée-poids (1 l. 500 de cylindrée pour un poids de 880 Kgs) donne à cette voiture une "surpuissance" comparable à celle des voitures sport.

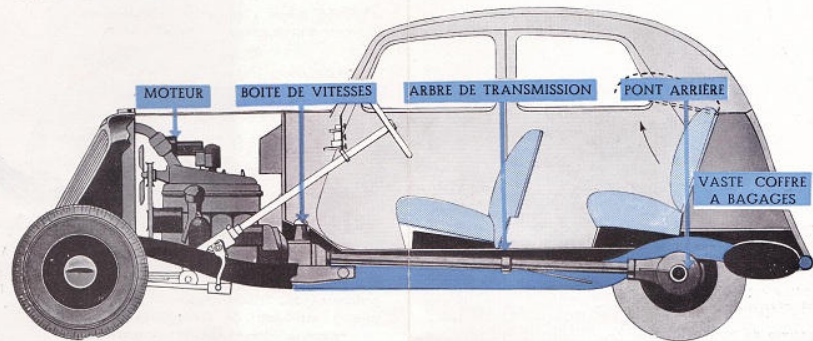
SUSPENSION EN 3 POINTS. - Avec ressort arrière transversal articulé et amortisseurs hydrauliques donnant le maximum de confort avec le maximum de simplicité.

LA VÉRITABLE SECURITÉ

PAS DE DÉRAPAGE AU COUP DE FREIN - Parce que le poids des organes de la CELTAQUATRE réparti également sur les 4 roues, leur donne une **adhérence égale supprimant la chasse de l'arrière** en cas de ralentissement brusque. Cette conception permettant en même temps une **usure régulière des pneus** diminue les chances d'éclatement.

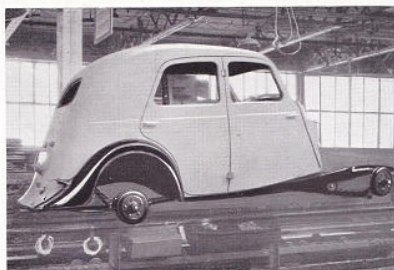
LES ORGANES VITAUX EFFICACEMENT PROTÉGÉS. - Parce que, moteur, boîte de vitesses, arbre, différentiel, axes moteurs sont disposés sur toute la longueur de la voiture et protégés par le châssis, et non rassemblés en un seul point.

UNE BONNE RÉPARTITION DES ORGANES QUI ÉGALISE L'ADHÉRENCE DES ROUES



RESISTANCE A TOUS LES CHOCS. - Parce que la CELTAQUATRE possède un véritable châssis composé de poutrelles réelles que la **caisse d'acier rivée sur le châssis** vient encore renforcer et parce que des **marchepieds** faciles à remplacer **protègent latéralement la carrosserie** contre les prises en écharpe qui sont les accidents les plus fréquents.

GLACES DE SÉCURITÉ PARTOUT.



Une caisse de Celtaquatre rivée sur châssis indéformable

LE VRAI CONFORT

ACCÈS FACILE DE TOUTES LES PLACES. - Parce que la CELTAQUATRE est pourvue de 4 **larges portes à ouverture totale.**

PAS DE GYMNASTIQUE FATIGANTE pour entrer et sortir parce que tout en étant **assez surbaissée** pour lui assurer le **maximum de stabilité**, la CELTAQUATRE ne l'est **pas exagérément.**

4 LARGES PLACES. - 4 passagers, même de grande taille, sont à leur aise dans la carrosserie spacieuse de la CELTAQUATRE.

4 personnes à l'aise dans la Celtaquatre



Le coffre à bagages intérieur de la Celtaquatre

LA VRAIE COMMODITÉ

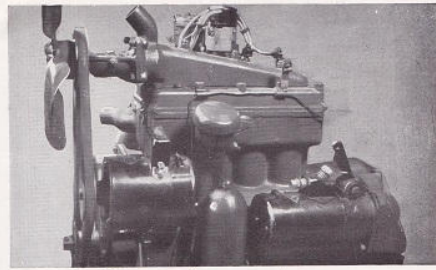
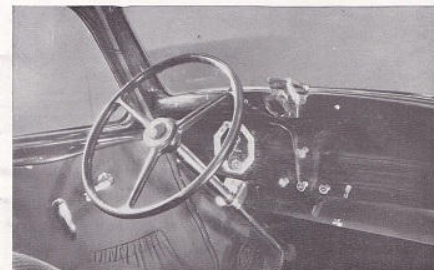
MANIPULATION AISÉE DES BAGAGES. - Parce que le coffre à bagages intérieur de la CELTAQUATRE plus spacieux que les malles extérieures ordinaires, est accessible par relevement du dossier, ce qui **dégage largement** son ouverture.

En enlevant le siège arrière, on dispose même d'un très vaste emplacement pour le transport des marchandises. Les bagages sont à l'abri du vol et des intempéries.

LA PLUS PARFAITE ÉLÉGANCE

L'élégance sobre de la CELTAQUATRE tient non seulement à la forme aérodynamique qui caractérise les voitures RENAULT, mais encore au fini de ses moindres détails, digne des voitures du plus haut prix. Son tableau de bord, notamment, est un modèle de goût et d'harmonie.

Le tableau de bord



Un moteur souple, surpuissant et économique.

LE PLUS HAUT RENDEMENT

UN MOTEUR SOUPLE, SURPUISSANT & ÉCONOMIQUE

Le moteur 1 litre 500 - 4 cylindres à régime lent de la CELTAQUATRE apporte à cette voiture des **possibilités d'accélération et de vitesse** comparables à celles des voitures beaucoup plus puissantes.

UN CARBURATEUR A STARTER AUTOMATIQUE. assurant le **départ instantané** du moteur quelle que soit la température extérieure.

Le carburateur à thermo-starter

