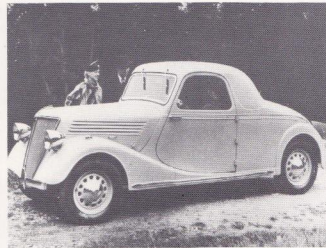




1935

Coupé 2/4 places Celtaquatre

Type: ADC1 * Moteur: 4 temps * Nombre de cylindres: 4 * Cylindrée: 1463 cm³ * Alésage: 70 mm Course: 95 mm * Puissance nominale: 8 CV * Performances: 100 km/h. * Consommation: 9 litres aux 100 km «La plus économique et la moins chère des voitures de l'année 1935».



Coupé Celtaquatre de 1935 d'après un document d'époque.