

90%

DES AUTOBUS PARISIENS

SONT DES

RENAULT



7.500

TAXIS RENAULT
CIRCULENT DANS

P A R I S



SOCIÉTÉ ANONYME DES USINES RENAULT

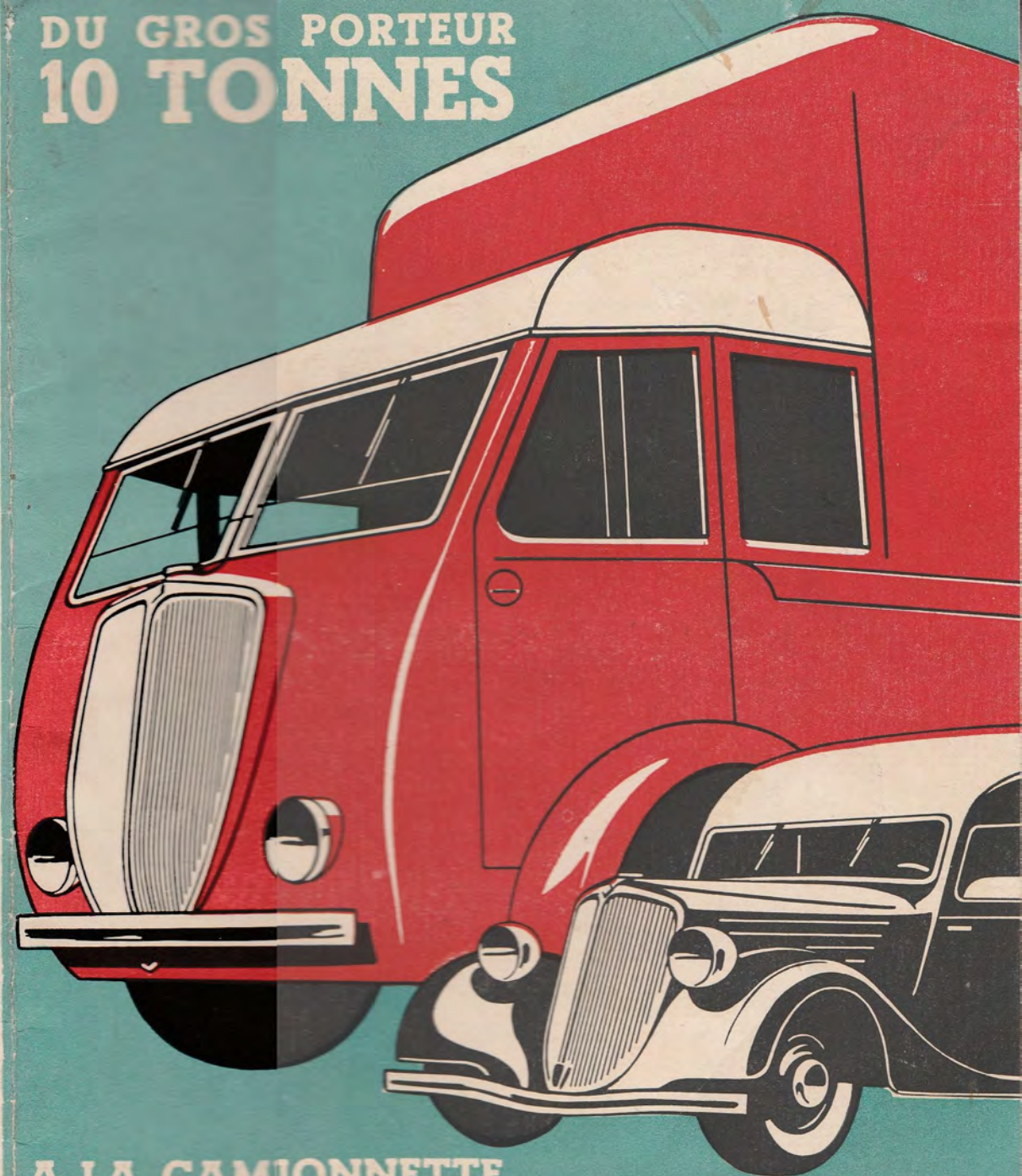
CAPITAL 120.000.000 DE FRANCS
VENTE A CRÉDIT AVEC LE
CONCOURS DE LA D. I. A. C.

8 et 10, Av. Emile-Zola
BILLANCOURT (Seine)

TELEPHONE

MOLITOR 26-00
30 lignes groupées sous ce numéro
INTER : AUTEUIL 31
4 lignes groupées sous ce numéro

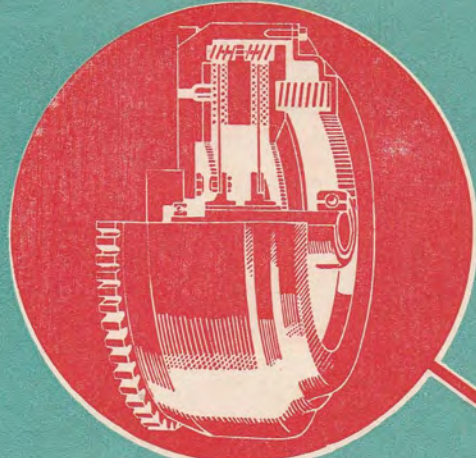
DU GROS PORTEUR
10 TONNES



A LA CAMIONNETTE
500 Kilogs

RENAULT

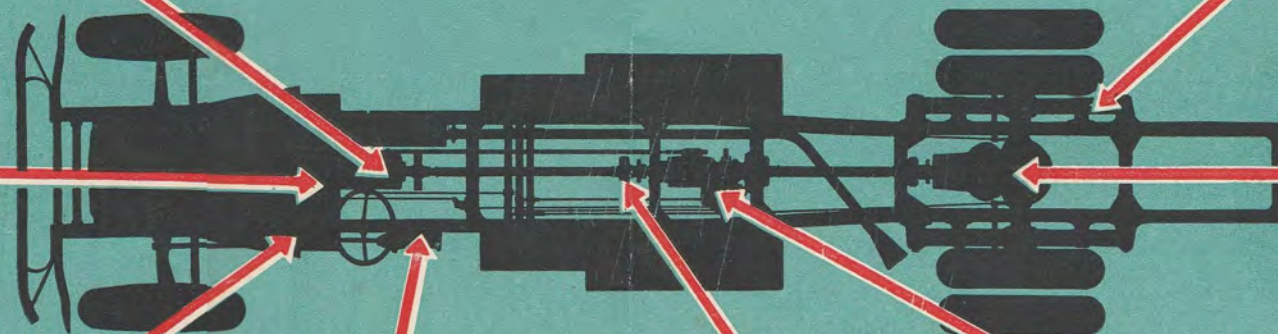
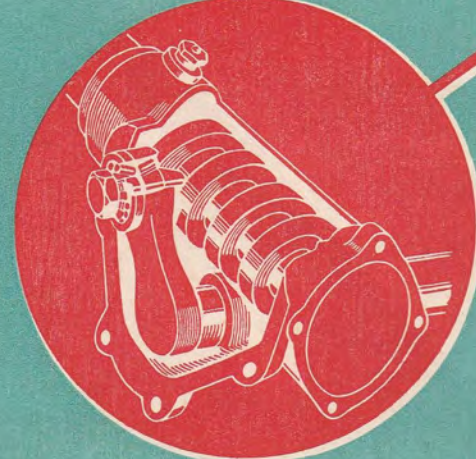
LES SOLUTIONS RENAULT



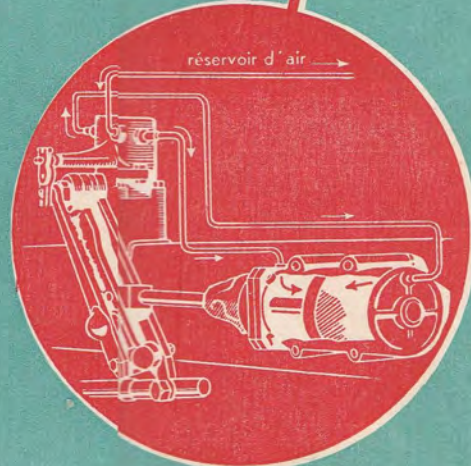
FREIN A CLIQUET



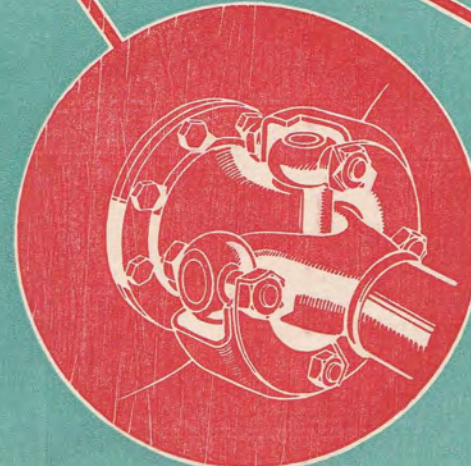
DIRECTION A VIS ET DOIGT



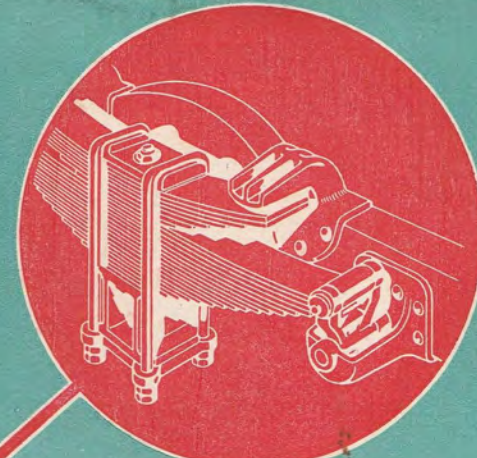
SERVO-DIRECTION



réservoir d'air



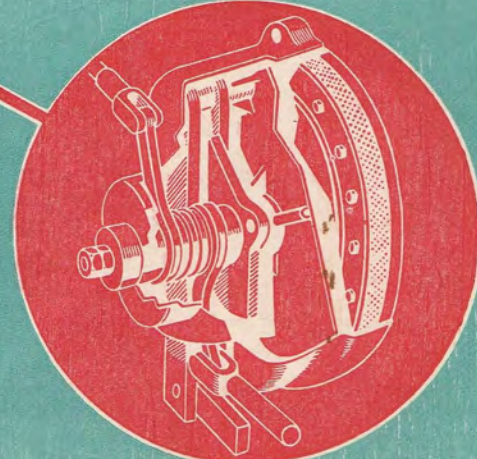
CARDAN-AUTOGRAISSEUR



PONT A DOUBLE DEMULTIPLICATION



SERVO-FREIN MECANIQUE

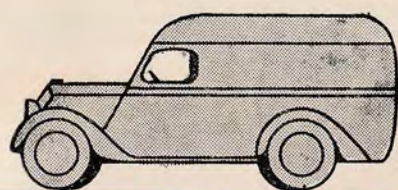


LA GAMME LA PLUS COMPLETE

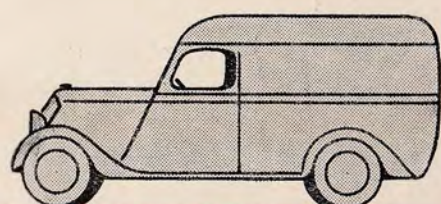
LA GAMME DES VEHICULES INDUSTRIELS RENAULT

M O T E U R

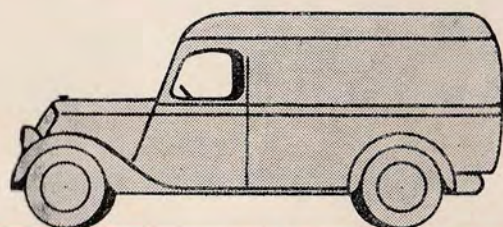
	CHARGE UTILE	TYPE	CHARGE TOTALE	NOMBRE DE CYLINDRES	A ESSENCE			A HUILE LOURDE		
					ALÉSAGE ET COURSE	PUISSANCE	CYLINDRÉE	ALÉSAGE ET. COURSE	PUISSANCE	CYLINDRÉE
CAMIONNETTES	500	ADV	950	4	70×95	34 ^{CV} à 3.400 t/m.	1 lit. 500			
	800	ADZ	1.300	4	85×105	48 ^{CV} à 3.000 t/m.	2 lit. 384			
	1.300	ACZ	2.000	4	85×105	48 ^{CV} à 3.000 t/m.	2 lit. 384			
CAMIONS LEGERS	2.000	ADK	2.700	4	85×105	48 ^{CV} à 3.000 t/m.	2 lit. 384			
	2.500	ADH COURT LONG	3.500	4	100×129	65 ^{CV} à 2.200 t/m.	4 lit. 050	96×150	45 ^{CV} à 1.800 t/m.	4 lit. 32
	3.500	ADR COURT LONG	4.500	4	100×129	65 ^{CV} à 2.200 t/m.	4 lit. 050	96×150	45 ^{CV} à 1.800 t/m.	4 lit. 32
GROS PORTEURS	5.000	ABF COURT LONG	6.000	4	120×130	85 ^{CV} à 2.000 t/m.	6 lit. »	125×170	85 ^{CV} à 1.600 t/m.	8 lit. 400
	7.500	UD	9.000	6	110×140	112 ^{CV} à 2.000 t/m.	8 lit. »	125×170	130 ^{CV} à 1.500 t/m.	12 lit. 5
TRACTEURS AVEC SEMI-REMORQUE	6/8 T.	YG		4	100×129	65 ^{CV} à 2.200 t/m.	4 lit. 050	96×150	45 ^{CV} à 1.800 t/m.	4 lit. 32
	8/10 T.	ABG		4	120×130	85 ^{CV} à 2.000 t/m.	6 lit. »	125×170	85 ^{CV} à 1.600 t/m.	8 lit. 4
CARS	PLACES 15	ADN		4	85×105	48 ^{CV} à 3.000 t/m.	2 lit. 384			
	23	ADJ		4	100×129	70 ^{CV} à 2.500 t/m.	4 lit. 050	96×150	65 ^{CV} à 2.200 t/m.	4 lit. 32
	23/28	ZP COURT		4	120×130	99 ^{CV} à 2.400 t/m.	6 lit. »	125×170	85 ^{CV} à 1.600 t/m.	8 lit. 400
	31/36	ZP LONG		4	120×130	99 ^{CV} à 2.400 t/m.	6 lit. »	125×170	85 ^{CV} à 1.600 t/m.	8 lit. 400



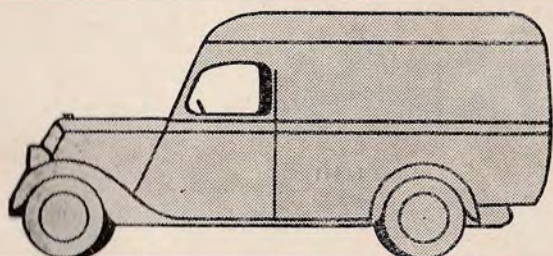
Fourgonnette 500 kgs, type ADV, capacité 3 m³ (1,73 × 1,46 × 1,17)



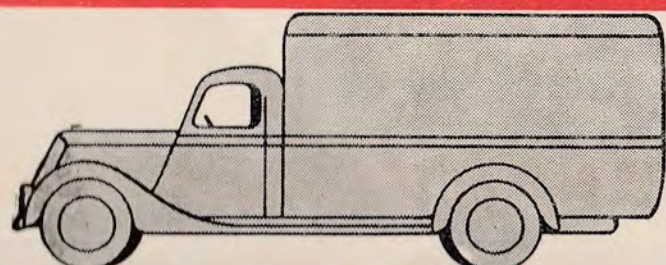
Fourgonnette 800 kgs, type ADZ, capacité 4 m³ (2 × 1,46 × 1,37)



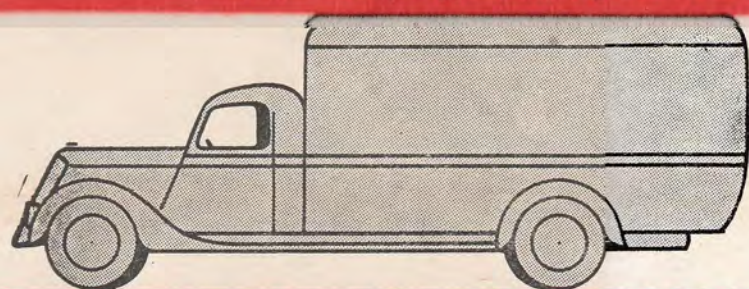
Fourgon 1.300 kgs, type ACZ, capacité 7 m³ 19 (2,58 × 1,80 × 1,55)



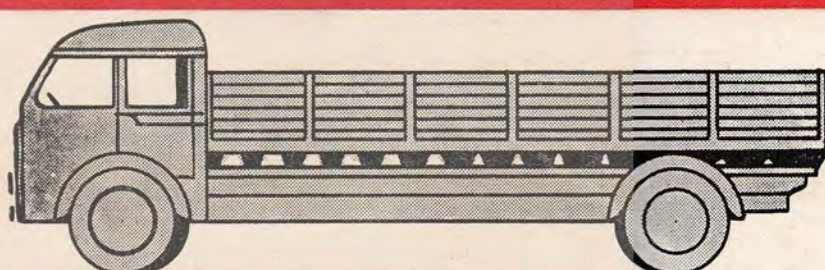
Fourgon 2.000 kgs, type ADK, capacité 7 m³ 19 (2,58 × 1,80 × 1,55)



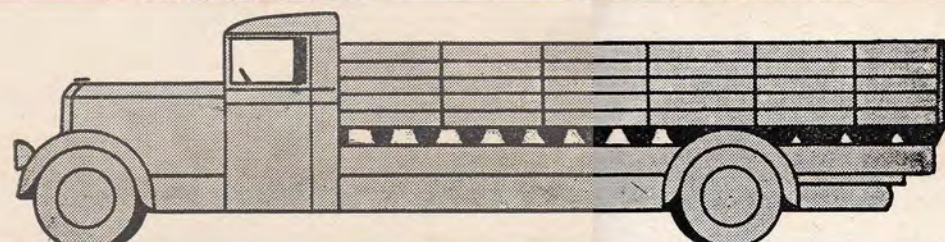
Fourgon 2.500 kgs, type ADH, capacité 14 m³ (3,87 × 2 × 1,80)



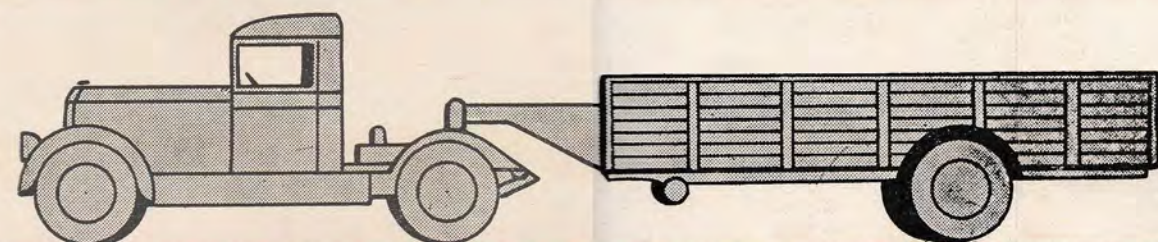
Fourgon 3.500 kgs, type ADR, capacité 15 m³ 300 (4,25 × 2 × 1,80)



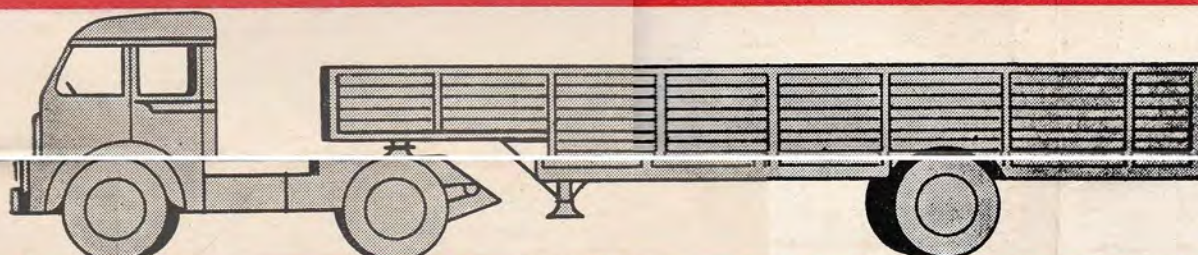
Plateau à ridelles 5.000 kgs, type ABF, dimension du plateau 5^m × 2^m 19 = 11^m



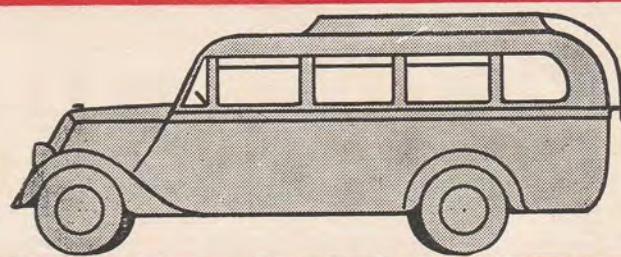
Plateau à ridelles 7.500 kgs, type UD, dimension du plateau 5^m 76 × 2^m 15 = 12^m 40



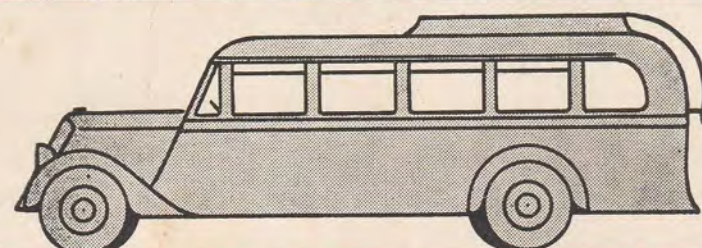
Tracteur pour remorque 6 8 tonnes. Dimensions du plateau 4,40 × 2,10



Tracteur pour remorque 8/10 tonnes. Dimensions du plateau 7,60 × 2,10



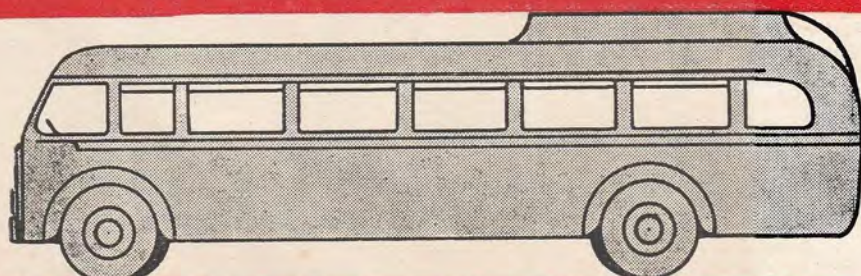
Car type ADN (14 places pour voyageurs, 1 place pour le conducteur)



Car type ADJ (22 places pour voyageurs, 1 place pour le conducteur)



Car type ZP court (23 places assises, 5 places debout, 1 place pour le conducteur)



Car type ZP long (31 places assises, 5 places debout, 1 place pour le conducteur)

LA NOUVELLE GAMME DES VÉHICULES INDUSTRIELS RENAULT

comporte, entre autres perfectionnements, les particularités ci-dessous : Nouvelle cabine métallique entièrement emboutie, munie de glaces de sécurité ; Visibilité et confort exceptionnels ; Nouvelles formes élégantes ; Emplacements de carrosserie augmentés ; dimensions hors-tout diminuées ; Moteurs plus économiques et plus puissants ; Ponts arrière porteurs sur tous les modèles à partir de 1.300 kgs ; Cardans auto-graisseurs, ressorts compensateurs au-dessus du pont ; servo-frein mécanique ; direction douce à vis et doigt. En plus de sa suprématie mécanique, RENAULT se place au premier rang de l'**ÉCONOMIE** grâce à

L'UTILISATION DES CARBURANTS NATIONAUX

les moteurs des véhicules industriels RENAULT utilisent non seulement L'ESSENCE POIDS LOURD ET LE GAS-OIL MAIS ENCORE LE GAZ DE VILLE ET LE GAZ DE GAZOGÈNE soit à bois, soit à charbon

Emmagasiné dans des bouteilles légères, le gaz de ville, comprimé, permet d'utiliser un véhicule sensiblement dans le même rayon d'action qu'un véhicule à essence. Les compagnies de gaz développant de plus en plus la vente du gaz comprimé, RENAULT met, dès aujourd'hui, à votre disposition, des camions utilisant, grâce à un montage spécial, ce combustible économique.

La forêt française, d'une richesse inépuisable, offre, aujourd'hui, à l'industriel français, la possibilité de diminuer encore le prix de revient de la tonne kilométrique : le bois ou le charbon de bois sont de plus en plus employés comme combustible par les camions RENAULT équipés avec gazogène.

TOUS LES CHASSIS INDUSTRIELS RENAULT

sont équipés, en série, avec les carrosseries ci-dessous :

- plateaux à ridelles ;
- plateaux brasseurs, plateaux charbonniers ;
- bâchés ;
- marchands ;
- fourgons ;
- bennes à main ;
- bennes à moteur

Les cars réalisés en série comportent, suivant les modèles, 15 places, 23 places, 28 places ou 36 places.

Sur demande, les Usines RENAULT fournissent les carrosseries les plus diverses : citernes à essence, à huile, à mazout, à bière, à vin, à lait ; bennes bilatérales et trilatérales ; fourgons et cars spéciaux ; matériel sanitaire, matériels municipaux, matériels d'incendie, etc...

Tous les véhicules RENAULT peuvent être vendus à crédit par l'intermédiaire de la D. I. A. C., 47 bis, Avenue Hoche, Paris. Exposition et essais chez tous les Agents, au Magasin des Champs-Élysées, et aux Usines de BILLANCOURT.

LA GAMME LA PLUS COMPLÈTE